

CENTRIFUGEUSES DE PAILLASSE

— ROTOFIX 32 A

SOLIDE ET INDISPENSABLE

Grâce à sa polyvalence et à sa construction solide, la ROTOFIX 32 A est une référence depuis des années pour le travail quotidien en laboratoire. Cette centrifugeuse de paillasse se commande rapidement et simplement et peut accueillir à chaque cycle 6 tubes de 94 ml, 40 tubes de prélèvement sanguin ou 8 tubes coniques de culture cellulaire de 50 ml. Les rotors cytologiques de Hettich accueillent également les systèmes cytologiques de la plupart des concurrents. Couvercle avec joint biologique.



— AVANTAGES

- RPM: 500 - 6.000 min⁻¹
Réglable par pas de 100
- ACR: 4.226
- Capacité max.: 4 x 100 ml / 6 x 94 ml
- 9 rotors disponibles
- Programmation facile par clavier numérique
- 2 rampes de freinages
- Conforme IVDR selon le règlement (EU) 2017/746

— BÉNÉFICES






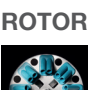



- Boîtier et couvercle métalliques
- Oeilleton de contrôle sur le couvercle
- Sûreté anti-chute du couvercle
- Déverrouillage d'urgence
- Cuve en acier inox
- Reconnaissance automatique du rotor
- Moteur à induction
- Affichage d'erreur
- Surveillance des balourds
- Affichage des différents paramètres de centrifugation
- Signal sonore en fin de process de centrifugation

— DONNÉES TECHNIQUES

ROTOFIX 32 A	
Tension *)	208 – 240 V 1 ~
Fréquence	50 – 60 Hz
Charge de connexion	300 VA
Émission, Immunité	EN/IEC 61326-1, classe B
Capacité max.	4 x 100 ml / 6 x 94 ml
RPM max.	6.000 min ⁻¹
ACR max.	4.226
Duréé	1–99 min, ∞ fonctionnement en continu, cycle de courte durée (touche « Impuls »)
Dimensions (LxPxH)	366x430x257 mm
Poids	env. 23 kg
Niveau sonore	52 dB (A) avec rotor 1628
Réf.	1206
100 – 127 V 1 ~ / 50 – 60 Hz *)	1206-01
Émission, Immunité	FCC classe B

*) Autres tensions disponibles sur demande.

— VUE D'ENSEMBLE DES ROTORS

		Angle	RPM max.	Capacité max.	Réf.	Page
ROTOR LIBRE						
	Rotor libre, 4 places	90°	4.000 min ⁻¹	4x100 ml	1624	3
	Rotor libre, 4 places	90°	4.000 min ⁻¹	4x100 ml	1324	6
	Rotor libre, 6 places	90°	4.000 min ⁻¹	6x50 ml	1619	8
	Rotor libre, 8 places	45°	4.000 min ⁻¹	8x50 ml	1617	8
	Rotor libre, 8 places	90°	4.000 min ⁻¹	8x15 ml	1611	9
	Rotor libre, 12 places	55° / 60° / 80°	4.000 min ⁻¹	12x15 ml	1628	9
ROTOR ANGULAIRE						
	Rotor angulaire, 8 places	45°	4.000 min ⁻¹	8x50 ml	1418	10
	Rotor angulaire, 6 places	35°	6.000 min ⁻¹	6x94 ml	1620A	11
	Rotor angulaire, 12 places	35°	6.000 min ⁻¹	12 x 15 ml	1613	12

ROTOR LIBRE, 4 PLACES | 1624



Rotor

RPM max. ACR max.	4.000 min ⁻¹ 2.451
Capacité max.	4 x 50 ml
Accélération freinage en sec.	22 25
Angle Niveau sonore max.	90° 55 dB (A)
Réf.	1624



Tubes

Capacité en ml	5	5	6	7	9	9	15	15	20	25	45	50
Ø x L en mm	12x75	12x75	12 x 82	12 x 100	14 x 100	14 x 100	17 x 100	17 x 100	21 x 100	24 x 100	31 x 100	34 x 100
ACR max. ²⁾	2.057	2.164	2.308	2.308	2.308	2.415	2.308	2.451	2.361	2.451	2.361	2.451
Rayon en mm	115	121	129	129	129	135	129	137	132	137	132	137

Réf.	Tubes²⁾											
-------------	---------------------------	--	--	--	--	--	--	--	--	--	--	--



Adaptateur

Orifice Ø x L en mm	12,5x64,4	13,5x65	12,5x71,5	12,5x71,5	14,6x74	14,6x78	17,6x71,5	17,6x78	21,5x74	26x78	32x74	35x78
Tubes par rotor	16	68	16	16	20	40	16	28	8	8	4	4
Réf.	1369-91	1372	1369-92	1369-92	1370	1741	1369	1742	1346	1745	1345	1746

Tubes

Capacité en ml	1,1-1,4	2,6-3,4	4-5,5	4,9	1,6-5	4-7	1,6-5	4-7	4-7	4-7	4-7	8,5-10	30	1-8
Ø x L en mm	8 x 66	13 x 65	15x75	13x90	13x75	16x75	13x75	16x75	13x100	13x100	13x100	16x100	26x95	simple / multiple
ACR max. ²⁾	2.415	2.325	2.325	2.451	2.129	2.361	2.325	2.325	2.361	2.361	2.451	2.451	2.451	1.646
Rayon en mm	135	130	130	137	119	132	130	130	132	132	137	137	137	92

Réf.	Tubes de prélèvement sanguin / tubes d'urine													-	chambres de cytologie
-------------	---	--	--	--	--	--	--	--	--	--	--	--	--	---	------------------------------



Adaptateur

Orifice Ø x L en mm	14,6 x 78	17,6 x 78	17,6 x 78	14,6 x 78	14,6 x 78	17,6 x 71,5	17,6 x 78	17,6 x 78	17,6 x 71,5	14,6 x 74	13,5 x 78	17,6 x 71,5	26 x 78	-
Tubes par rotor	40	28	28	40	40	16	28	28	16	20	28	16	8	4
Réf.	1741	1742	1742	1741	1741	1369⁴⁾	1742	1742	1369⁴⁾	1370⁴⁾	1739	1369⁴⁾	1745	1660

CYTO Pour plus d'informations sur notre accessoire Cyto, voir page 178

2) Veuillez noter que les valeurs d'accélération indiquées se réfèrent uniquement aux performances des rotors. Veuillez vous adresser aux fabricants de tubes pour savoir à quelle accélération maximale les récipients de centrifugation peuvent être soumis. L'accélération maximale des tubes en verre signalés par la note 2) est de 4 000g.
 4) Il est nécessaire de retirer les cales.
 16) Set de 10 pièces.
 20) Les tubes en verre Vacutainer ne doivent pas être utilisés.

ROTOR LIBRE, 4 PLACES | 1624



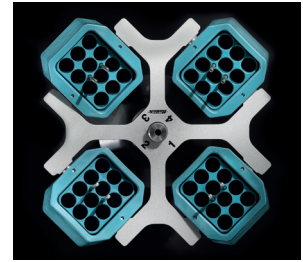
Rotor

RPM max. ACR max.	4.000 min ⁻¹ 1.968
Capacité max.	48 x 4 ml
Accélération freinage en sec.	22 25
Angle Niveau sonore max.	90° 56 dB (A)
Réf.	1624



Nacelle

Réf.	1366
-------------	-------------



Tubes

Capacité en ml	1,5	2,0	1	3	4
Ø x L en mm	11 x 38	11 x 38	6 x 45	10 x 60	12 x 60
ACR max. ²⁾	1.968	1.968	1.950	1.932	1.932
Rayon en mm	110	110	109	108	108
Réf.	Microtubes	Rhesus	Tubes²⁾		



Adaptateur

Orifice Ø x L en mm	11,5x38	11,5x38	6,5x23	10,5 x 23	12,5x44
Tubes par rotor	36	36	120	48	48
Réf.	5277	5277	1357	1327	1326

ROTOR LIBRE, 4 PLACES | 1624



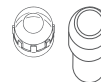
Rotor

RPM max. ACR max.	4.000 min ⁻¹ 2.665
Capacité max.	4 x 100 ml
Accélération freinage en sec.	22 25
Angle Niveau sonore max.	90° 55 dB (A)
Réf.	1624



Nacelle

Couvercle étanche ⁵⁾	1492
Réf.	1481



Tubes

Capacité en ml	0,5	1,5	2,0	1	3	5	6	7	9	15	25	50	94	100
Ø x L en mm	10,7x36	11x38	11x38	6x45	10x60	12x75	12x82	12x100	14x100	17x100	24x100	34x100	38x102	44x100
ACR max. ²⁾	2.379	2.451	2.451	2.594	2.630	2.558	2.558	2.558	2.540	2.540	2.433	2.415	2.612	2.558
Rayon en mm	133	137	137	145	147	143	143	143	142	142	136	135	146	143
Réf.	Pédiatrie	Microtubes		Rhesus	Tubes²⁾									



Adaptateur

Orifice Ø x L en mm	11,2x38	11,2x38	11,2x38	6,5x34	10,5x43	13,4x48	13,4x48	13,4x48	17,6x91	17,6x91	25,2x87	35,2x87	38,5x92	45,9x98
Tubes par rotor	20	20	20	108	36	20	20	20	16	16	4	4	4	4
Réf.	1351	1351	1351	1339	1343	1383	1383	1383	1329	1329	1330	1331	1396	0761

2) Veuillez noter que les valeurs d'accélération indiquées se réfèrent uniquement aux performances des rotors. Veuillez vous adresser aux fabricants de tubes pour savoir à quelle accélération maximale les récipients de centrifugation peuvent être soumis. L'accélération maximale des tubes en verre signalés par la note 2) est de 4 000g.

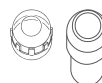
5) Testé par le TÜV conformément à la norme DIN EN 61010, section 2 - 020.

ROTOR LIBRE, 4 PLACES | 1624



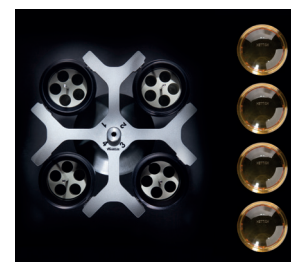
Rotor

RPM max. ACR max.	4.000 min ⁻¹ 2.665
Capacité max.	4 x 100 ml
Accélération freinage en sec.	22 25
Angle Niveau sonore max.	90° 55 dB (A)
Réf.	1624



Nacelle

Couvercle étanche ⁵⁾	1492
Réf.	1481



Tubes

Capacité en ml	1,1-1,4	2,7-5	2,6-4,9	4-8,5	9-10	10	1,6-7	4-10	5	15	50	12	25	30	50
Ø x L en mm	8 x 66	11x66/92	13x65/90	15x75/92	16x92	15x102	13x75/100	16x75/100	17x59	17x120	29x115	17 x 100	25 x 90	25 x 110	29 x 115
ACR max. ²⁾	2.576	2.558	2.558	2.576	2.540	2.665	2.558	2.522	2.665	2.665	2.665	2.665	2.343	2.665	2.665
Rayon en mm	144	143	143	144	142	149	143	141	149	149	149	149	131	149	149
Réf.	Tubes de prélèvement sanguin / tubes d'urine									-	Tubes avec bouchon fileté				



Adaptateur

Orifice Ø x L en mm	9x47	13,4x48	13,4x48	15,6x47	17,6x91	17,6x91	13,4x48	16,5x56	17x45	17x90	30x90	17x80	26x72	26x80	29,5x80
Tubes par rotor	28	20	20	16	16	16	20	16	12	4	4	4	4	4	4
Réf.	1457	1383	1383	1459	1329	1329 ⁴⁾	1383	1348	6341	1347	1384	6311	1363	1365	6318

Tubes

Capacité en ml	10	30	50	85	30
Ø x L en mm	16 x 80	26 x 95	29x107	38x106	44x105
ACR max. ²⁾	2.522	2.451	2.630	2.612	2.540
Rayon en mm	141	137	147	146	142
Réf.	Tubes avec bouchon fileté				0534 ⁶⁾

Tube pour bain de chrome



Adaptateur

Orifice Ø x L en mm	16,5x56	26x83	29x93	38,5x92	45,9x98
Tubes par rotor	16	4	4	4	4
Réf.	1348	4417	4416	1396	0765

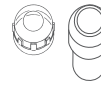
Cale

2) Veuillez noter que les valeurs d'accélération indiquées se réfèrent uniquement aux performances des rotors. Veuillez vous adresser aux fabricants de tubes pour savoir à quelle accélération maximale les récipients de centrifugation peuvent être soumis. L'accélération maximale des tubes en verre signalés par la note 2) est de 4 000g.
 3) Avec ces tubes, les nacelles 1490 ne peuvent pas être fermées avec le couvercle 1492.
 4) Il est nécessaire de retirer les cales.
 5) Testé par le TÜV conformément à la norme DIN EN 61010, section 2 - 020.
 6) Un bouchon en caoutchouc pour fermer le tube peut être commandé sous la Ref 0535. Le tube ne doit pas être centrifugé avec le bouchon.

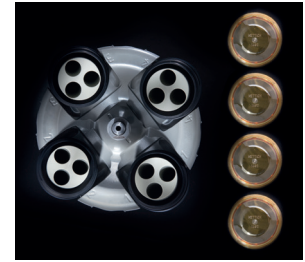
ROTOR LIBRE, 4 PLACES | 1324



Rotor	
RPM max. ACR max.	4.000 min ⁻¹ 2.630
Capacité max.	4 x 100 ml
Accélération freinage en sec.	27 30
Angle Niveau sonore max.	90° 55 dB (A)
Réf.	1324



Nacelle	
Couvercle étanche ⁵⁾	1492
Réf.	1490



Tubes															
Capacité en ml	0,5	1,5	2,0	1	3	4	5	6	7	9	15	25	50	94	100
Ø x L en mm	10,7x36	11x38	11x38	6x45	10x60	10x88	12x75	12x82	12x100	14x100	17x100	24x100	34x100	38x102	44x100
ACR max. ²⁾	2.343	2.415	2.415	2.558	2.594	2.594	2.522	2.522	2.522	2.504	2.504	2.397	2.379	2.576	2.522
Rayon en mm	131	135	135	143	145	145	141	141	141	140	140	134	133	144	141
Réf.	Pédiatrie	Microtubes			Rhesus	Tubes²⁾									

Adaptateur															
Orifice Ø x L en mm	11,2x38	11,2x38	11,2x38	6,5x34	10,5x43	10,5x43	13,4x48	13,4x48	13,4x48	17,6x91	17,6x91	25,2x87	35,2x87	38,5x92	45,9x100,5
Tubes par rotor	20	20	20	108	36	36	20	20	20	16	16	4	4	4	4
Réf.	1351	1351	1351	1339	1343	1343	1383	1383	1383	1329	1329	1330	1331	1396	0761

Tubes															
Capacité en ml	1,1-1,4	2,6-3,4	4,9	2,7-3	4,5-5	4-5,5	7,5-8,5	9-10	10	1,6-5	4-7	4-7	8,5-10	5	15
Ø x L en mm	8 x 66	13x65	13x90	11x66	11x92	15x75	15x92	16x92	15x102	13x75	13x100	16x75	16x100	17x59	17x120
ACR max. ²⁾	2.540	2.522	2.522	2.522	2.522	2.540	2.540	2.504	2.630	2.522	2.522	2.486	2.486	2.630	2.630
Rayon en mm	142	141	141	141	141	142	142	140	147	141	141	139	139	147	147
Réf.	Tubes de prélèvement sanguin / tubes d'urine													-	-

Adaptateur															
Orifice Ø x L en mm	9x47	13,4x48	13,4x48	13,4x48	13,4x48	15,6x47	15,6x47	17,6x91	17,6x91	13,4x48	13,4x48	16,5x56	16,5x56	17x45	17x90
Tubes par rotor	28	20	20	20	20	16	16	16	16	20	20	16	16	12	4
Réf.	1457	1383	1383	1383	1383	1459	1459	1329	1329⁴⁾	1383	1383	1348	1348	6341	1347

Tubes												
Capacité en ml	15	30	50	12	25	30	50	10	30	50	85	30
Ø x L en mm	17x120	25 x 110	29 x 115	17 x 100	25 x 90	25 x 110	29 x 115	16 x 80	26 x 95	29x107	38x106	44x105
ACR max. ²⁾	2.630	2.630	2.630	2.630	2.308	2.630	2.630	2.486	2.415	2.594	2.576	2.504
Rayon en mm	147	147	147	147	129	147	147	139	135	145	144	140
Réf.	Tubes avec bouchon fileté											0534⁶⁾

Adaptateur												
Orifice Ø x L en mm	17x107	26x80	30x90	17x80	26x72	26x80	29,5x80	16,5x56	26x83	29x93	38,5x92	45,9x100,5
Tubes par rotor	12	4	4	4	4	4	4	16	4	4	4	4
Réf.	1356	1365	1384	6311	1363	1365	6318	1348	4417	4416	1396	0765

2) Veuillez noter que les valeurs d'accélération indiquées se réfèrent uniquement aux performances des rotors. Veuillez vous adresser aux fabricants de tubes pour savoir à quelle accélération maximale les récipients de centrifugation peuvent être soumis. L'accélération maximale des tubes en verre signalés par la note 2) est de 4 000g.
 3) Avec ces tubes, les nacelles 1490 ne peuvent pas être fermées avec le couvercle 1492.
 4) Il est nécessaire de retirer les cales.
 5) Testé par le TÜV conformément à la norme DIN EN 61010, section 2 - 020.
 6) Un bouchon en caoutchouc pour fermer le tube peut être commandé sous la Ref 0535. Le tube ne doit pas être centrifugé avec le bouchon.

ROTOR LIBRE, 4 PLACES | 1324



Nacelle



Rotor

RPM max. ACR max.	4.000 min ⁻¹ 2.612
Capacité max.	4 x 50 ml
Accélération freinage en sec.	27 30
Angle Niveau sonore max.	90° 56 dB (A)
Réf.	1324

Réf.	1398
-------------	-------------



Tubes

Capacité en ml	5	6	7	9	15	2,6-3,4	2,7-3	4-5,5	4,5-5	4,9	9-10	10	1,6-5	4-7	4-7
Ø x L en mm	12x75	12x82	12x100	14x100	17x100	13x65	11x66	15x75	11x92	13x90	16x92	15x102	13x75	13x100	16x75
ACR max. ²⁾	2.486	2.486	2.486	2.522	2.522	2.486	2.486	2.272	2.486	2.486	2.522	2.522	2.486	2.486	2.397
Rayon en mm	139	139	139	141	141	139	139	127	139	139	141	141	139	139	134

Réf.	Tubes²⁾					Tubes de prélèvement sanguin / tubes d'urine									
-------------	---------------------------	--	--	--	--	---	--	--	--	--	--	--	--	--	--



Adaptateur

Orifice Ø x L en mm	13,4x57,5	13,4x57,5	13,4x57,5	17,5x81	17,5x81	13,4x57,5	13,4x57,5	17,5x81	13,4x57,5	13,4x57,5	17,5x81	17,5x81	13,4x57,5	13,4x57,5	17,5x81
Tubes par rotor	20	20	20	16	16	20	20	16	20	20	16	16	20	20	16
Réf.	1486	1486	1486	1482A	1482A	1486	1486	1482A	1486	1486	1482A	1482A	1486	1486	1482A

Tubes

Capacité en ml	8,5 - 10	12	15	50	12	50
Ø x L en mm	16x100	17x102	17 x 120	29 x 115	17 x 100	29 x 115
ACR max. ²⁾	2.397	2.451	2.612	2.576	2.522	2.576
Rayon en mm	134	137	146	144	141	144

Réf.	Tubes de sanguin / tubes d'urine			Tubes avec bouchon fileté		
-------------	---	--	--	----------------------------------	--	--



Adaptateur

Orifice Ø x L en mm	17,5x81	17,5x74	17x100	30x98	17,5x81	30x98
Tubes par rotor	16	12	16	4	16	4
Réf.	1482A	1487	1483A	1484	1482A	1484⁴⁾

2) Veuillez noter que les valeurs d'accélération indiquées se réfèrent uniquement aux performances des rotors. Veuillez vous adresser aux fabricants de tubes pour savoir à quelle accélération maximale les récipients de centrifugation peuvent être soumis. L'accélération maximale des tubes en verre signalés par la note 2) est de 4 000g.
4) Il est nécessaire de retirer les cales.

ROTOR LIBRE, 6 PLACES | 1619

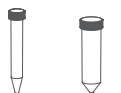


Rotor

RPM max. ACR max.	4.000 min ⁻¹ 2.701	
Capacité max.	6 x 50 ml	
Accélération freinage en sec.	22 25	
Angle Niveau sonore max.	90° 54 dB (A)	
Réf.	1619	



Tubes



Capacité en ml	15	50
Ø x L en mm	17 x 120	29 x 115
ACR max. ²⁾	2.701	2.701
Rayon en mm	151	151

Réf. Tubes avec bouchon fileté



Adaptateur

Orifice Ø x L en mm	17 x 84	30 x 87,5
Tubes par rotor	6	6

Réf. 1462-A -

ROTOR LIBRE, 8 PLACES | 1617

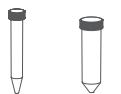


Rotor

RPM max. ACR max.	4.000 min ⁻¹ 2.469	
Capacité max.	8 x 50 ml	
Accélération freinage en sec.	22 25	
Angle Niveau sonore max.	45° 53 dB (A)	
Réf.	1617	



Tubes



Capacité en ml	15	50
Ø x L en mm	17 x 120	29 x 115
ACR max. ²⁾	2.469	2.469
Rayon en mm	138	138

Réf. Tubes avec bouchon fileté



Adaptateur

Orifice Ø x L en mm	17 x 84	30 x 94,5
Tubes par rotor	8	8

Réf. 1462-A -

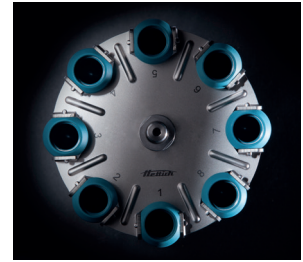
2) Veuillez noter que les valeurs d'accélération indiquées se réfèrent uniquement aux performances des rotors. Veuillez vous adresser aux fabricants de tubes pour savoir à quelle accélération maximale les récipients de centrifugation peuvent être soumis. L'accélération maximale des tubes en verre signalés par la note 2) est de 4 000g.

ROTOR LIBRE, 8 PLACES | 1611



Rotor

RPM max. ACR max.	4.000 min ⁻¹ 2.415
Capacité max.	8 x 15 ml
Accélération freinage en sec.	22 25
Angle Niveau sonore max.	90° 53 dB (A)
Réf.	1611



Tubes

Capacité en ml	5	6	7	10	15	2,6-3,4	2,7-3	4-5,5	4,5-5	7,5-8,5	1,6-5	4-7	8,5-10
Ø x L en mm	12x75	12x82	12x100	13x100	17x100	13x65	11x66	15x75	11x92	15x92	13x75	13x100	16x75
ACR max. ²⁾	1.914	1.914	2.415	2.415	2.415	1.914	1.914	1.914	2.415	2.415	1.914	2.415	1.914
Rayon en mm	107	107	135	135	135	107	107	107	135	135	107	135	107
Réf.	Tubes²⁾					Tubes de prélèvement sanguin / tubes d'urine							



Nacelle

Orifice Ø x L en mm	13x53	13x53	13,2x81	13,2x81	17,5x81	13 x 53	13 x 53	17,5 x 53	13,2 x 81	17,5 x 81	13 x 53	13,2 x 81	17,5 x 53	17,5 x 81
Tubes par rotor	8	8	8	8	8	8	8	8	8	8	8	8	8	8
Réf.	1131-A	1131-A	1643	1643	1644	1131-A	1131-A	1132-A	1643	1644	1131-A	1643	1132-A	1644

ROTOR LIBRE, 12 PLACES | 1628



Rotor

RPM max. ACR max.	4.000 min ⁻¹ 2.683
Capacité max.	12 x 15 ml
Accélération freinage en sec.	22 25
Angle Niveau sonore max.	55° / 60° / 80° 52 dB (A)
Réf.	1628



Tubes

Capacité en ml	5	15	2,6-3,4	2,7-3	4-5,5	7,5-8,5	1,6-5	4-7	8,5-10
Ø x L en mm	12x75	17x100	13x65	11x66	15x75	15x92	13x75	16x75	16x100
ACR max. ²⁾	2.236	2.683	2.236	2.236	2.254	2.683	2.236	2.254	2.683
Rayon en mm	125	150	125	125	126	150	125	126	150
Réf.	Tubes²⁾		Tubes de prélèvement sanguin / tubes d'urine						



Nacelle

Orifice Ø x L en mm	13,2x53	17,5x79	13,2x53	13,2x53	17,5x53	17,5x79	13,2x53	17,5x53	17,5x79
Tubes par rotor	12	12	12	12	12	12	12	12	12
Réf.	1127-A	1621	1127-A	1127-A	1122	1621	1127-A	1122	1621

2) Veuillez noter que les valeurs d'accélération indiquées se réfèrent uniquement aux performances des rotors. Veuillez vous adresser aux fabricants de tubes pour savoir à quelle accélération maximale les récipients de centrifugation peuvent être soumis. L'accélération maximale des tubes en verre signalés par la note 2) est de 4 000g.

ROTOR ANGULAIRE, 8 PLACES | 1418



Rotor

RPM max. ACR max.	4.000 min ⁻¹ 2.612
Capacité max.	8 x 50 ml
Accélération freinage en sec.	36 43
Angle Niveau sonore max.	45° 53 dB (A)
Réf.	1418



Tubes

Capacité en ml	5	15	1,1–1,4	2,6–3,4	2,7–3	9 – 10	1,6–5	4–7	8,5–10	12	15	50	12	50	50
Ø x L en mm	12x75	17x100	8 x 66	13x65	11x66	16x92	13x75	13x100	16x100	17x102	17x120	29x115	17x100	29x115	29x107
ACR max. ²⁾	2.182	2.540	2.182	2.182	2.182	2.540	2.182	2.612	2.540	2.540	2.594	2.486	2.540	2.486	2.486
Rayon en mm	122	142	122	122	122	142	122	146	142	142	145	139	142	139	139

Réf.	Tubes ²⁾		Tubes de prélèvement sanguin / tubes d'urine								Tubes avec bouchon fileté				
	+ 1054-A	+ 0716	+ 1054-A	+ 1054-A	+ 1054-A	+ 0716	+ 1054-A		+ 0716	+ 0716	+ E2109	+ E2110-A	+ 0716		
Nacelle															
Orifice Ø x L en mm	17,4x91	17,4x91	17,4x91	17,4x91	17,4x91	17,4x91	17,4x91	17,4x91	17,4x91	17,4x91	17,4x91	30,2x92	17,4x91	30,2x92	30,2x92
Tubes par rotor	32	32	32	32	32	32	32	32	32	32	32	8	32	8	8
Réf.	1467	1467	1467	1467	1467	1467	1467	1467	1467	1467	1467	1468	1467	1468	1468

2) Veuillez noter que les valeurs d'accélération indiquées se réfèrent uniquement aux performances des rotors. Veuillez vous adresser aux fabricants de tubes pour savoir à quelle accélération maximale les récipients de centrifugation peuvent être soumis. L'accélération maximale des tubes en verre signalés par la note 2) est de 4 000g.

ROTOR ANGULAIRE, 6 PLACES | 1620A



Rotor

RPM max. ACR max.	6.000 min ⁻¹ 4.226
Capacité max.	6x94 ml
Accélération freinage en sec.	19 22
Angle Niveau sonore max.	35° 53 dB (A)
Réf.	1620A



Tubes

Capacité en ml	0,5	1,5	2,0	3	15	50	94	7,5 – 8,5	9 – 10	10	8,5 – 10	5	15	50	50
Ø x L en mm	10,7x36	11x38	11x38	10x60	17x100	34x100	38x102	15x92	16x92	15x102	16x100	17x59	17x120	29 x 115	29 x 115
ACR max. ²⁾	4.105	4.105	4.105	4.105	3.904	4.146	4.226	3.904	3.904	3.904	3.904	3.824	3.985	3.985	3.985
Rayon en mm	102	102	102	102	97	103	105	97	97	97	97	95	99	99	99
Réf.	Pédiatrie	Microtubes			Tubes ²⁾			Tubes de sang / tubes d'urine				-	Tubes avec bouchon fileté		



Adaptateur

Orifice Ø x L en mm	11,4x39	11,4x39	11,4x39	11,4x39	17,5x92	35x89	38,6x90,2	17,5 x 92	17,5 x 92	17,5 x 92	17,5 x 92	17x51	17x106	29,8x97	-
Tubes par rotor	24	24	24	24	6	6	6	6	6	6	6	6	6	6	6
Réf.	1449	1449	1449	1449	1451	1463	-	1451	1451	1451	1451	1476	1466	1454	1646 ³⁾

Tubes

Capacité en ml	10	30	50	85
Ø x L en mm	16 x 80	26 x 95	29x107	38x106
ACR max. ²⁾	3.904	3.824	4.025	4.226
Rayon en mm	97	95	100	105
Réf.	Tubes avec bouchon fileté			



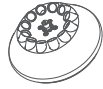
Adaptateur

Orifice Ø x L en mm	16,5x74	26x85	29x92	38,6x90,2
Tubes par rotor	12	6	6	6
Réf.	1448	1447	1446	-

2) Veuillez noter que les valeurs d'accélération indiquées se réfèrent uniquement aux performances des rotors. Veuillez vous adresser aux fabricants de tubes pour savoir à quelle accélération maximale les récipients de centrifugation peuvent être soumis. L'accélération maximale des tubes en verre signalés par la note 2) est de 4 000g.

3) Adaptateurs (Set), 6 places : Pour les tubes coniques 50ml avec bouchon.

ROTOR ANGULAIRE, 12 PLACES | 1613



Rotor

RPM max. ACR max.	6.000 min ⁻¹ 4.146
Capacité max.	12 x 15 ml
Accélération freinage en sec.	13 15
Angle Niveau sonore max.	35° 55 dB (A)
Réf.	1613



Tubes

Capacité en ml	0,5	4	5	6	15	1,1-1,4	2,6-3,4	2,7-3	4,5-5	4,9	7,5-8,5	9-10	10
Ø x L en mm	10,7x36	10x88	12x75	12x82	17x100	8 x 66	13x65	11x66	11x92	13x90	15x92	16x92	15x102
ACR max. ²⁾	2.777	3.502	3.300	3.300	4.146	3.300	3.300	3.300	4.146	4.146	4.146	4.146	4.146
Rayon en mm	69	87	82	82	103	82	82	82	103	103	103	103	103
Réf.	Pédiatrie	Tubes²⁾				Tubes de sang / tubes d'urine							



Adaptateur

Orifice Ø x L en mm	11x35	11,5x67,5	13,5x60	13,5x60	17,7x88	13,5x60	13,5x60	13,5x60	17,7x88	17,7x88	17,7x88	17,7x88	17,7x88
Tubes par rotor	12	12	12	12	12	12	12	12	12	12	12	12	12
Réf.	2 x 1063-6 (6 pcs)	6305	1054-A	1054-A	-	1054-A	1054-A	1054-A	-	-	-	-	-

Tubes

Capacité en ml	1,6-5	4-7	8	8,5-10	5	15
Ø x L en mm	13x75	13x100	16x125	16x100	17x59	17x120
ACR max. ²⁾	3.300	4.146	4.146	4.146	3.180	4.146
Rayon en mm	82	103	103	103	79	103
Réf.	Tubes de sang / tubes d'urine				-	-



Adaptateur

Orifice Ø x L en mm	13,5x60	13,5x79	17,7x88	17,7x88	17x25	17,7x88
Tubes par rotor	12	12	6	12	12	6
Réf.	1054-A	1058	-	-	1064	-

2) Veuillez noter que les valeurs d'accélération indiquées se réfèrent uniquement aux performances des rotors. Veuillez vous adresser aux fabricants de tubes pour savoir à quelle accélération maximale les récipients de centrifugation peuvent être soumis. L'accélération maximale des tubes en verre signalés par la note 2) est de 4 000g.

CERTIFICATIONS / ENREGISTREMENTS

Certification des produits : Enregistrement des produits : Certifications des entreprises :



according to regulation (EU) 2017/746



DOWNLOADS

↓ [Mode d'emploi – ROTOFIX 32 A](#)

↓ [Catalogue General](#)

DIMENSIONS

